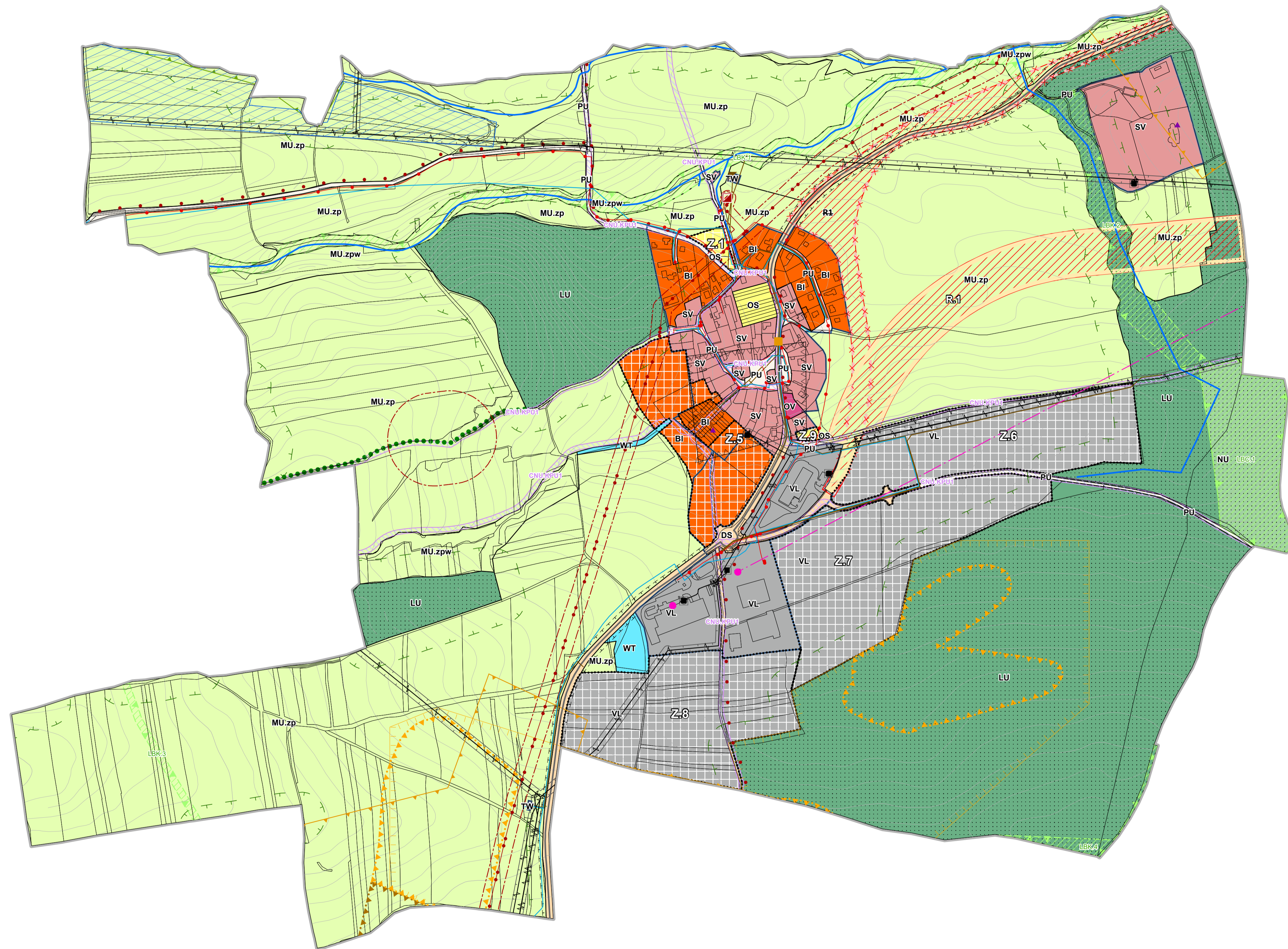


ODŮVODNĚNÍ ZMĚNY Č. 1 ÚZEMNÍHO PLÁNU MYSLINKA



LEGENDA

JEVY INFORMATIVNÍ

- HRANICE ADMINISTRATIVNÍHO ÚZEMÍ OBCE
- ČÁST ÚZEMÍ PŘEDSTAVUJÍCÍ VĚCNOU ČÁST ZMĚNY ÚZEMNÍHO PLÁNU
- DOPRAVNÍ A TECHNICKÁ INFRASTRUKTURA**
- SILNICE II. TŘÍDY
- TURISTICKÁ TRASA
- VODOJEM
- VODOVODNÍ ŘAD VČETNĚ OCHRANNÉHO PÁSMA
- ČISTIŘNA ODPADNÍCH VOD
- KANALIZAČNÍ ŘAD GRAVITAČNÍ VČETNĚ OCHRANNÉHO PÁSMA
- ELEKTRICKÉ VEDENÍ VN 22 KV
- ELEKTRICKÁ STANICE
- RADIOVÁ STANICE
- RADIORELÉOVÁ TRASA
- REGULÁČNÍ STANICE VČETNĚ OCHRANNÉHO PÁSMA
- VTL PLYNOVOD VČETNĚ OCHRANNÉHO PÁSMA
- STL PLYNOVOD VČETNĚ OCHRANNÉHO PÁSMA
- TECHNICKÉ LIMITY**
- OCHRANNÉ PÁSMA SILNICE II. TŘÍDY
- OCHRANNÉ PÁSMA ELEKTRICKÉHO VEDENÍ
- BEZPEČNOSTNÍ PÁSMA VTL PLYNOVODU
- PŘÍRODNÍ LIMITY A HODNOTY**
- DOPLŇKOVÉ OPATŘENÍ ÚSES
- POZEMKY URČENÉ K PLNĚNÍ FUNKCE LESA
- HRANICE 50 m OD HRANICE LESA
- VODNÍ TOKY
- CHRÁNĚNÉ LOŽISKOVÉ ÚZEMÍ
- VÝHRADNÍ BILANCOVANÉ LOŽISKO NEROSTNÝCH SUROVIN
- SCHVÁLENÝ PROGNOZNÍ ZDROJ VYHRAZENÝCH NEROSTŮ
- PODDOLOVANÉ ÚZEMÍ
- BIOTOP ZVLÁŠTĚ CHRÁNĚNÝCH DRUHŮ VELKÝCH SAVCŮ
- OSTATNÍ LIMITY**
- ÚZEMÍ ARCHEOLOGICKÝCH NÁLEZŮ
- PLOŠNĚ MELIORACE
- OBJEKT POŽÁRNÍ OCHRANY
- ÚZEMÍ EKOLOGICKÝCH RIZIK

Celé správní území je zájmovým územím Ministerstva obrany z hlediska povolování vyjmenovaných druhů staveb.

JEVY SCHVALOVANÉ

- HRANICE VYMEZENÉ ÚZEMNÍM PLÁNEM**
- ZASTAVĚNÉ ÚZEMÍ VYMEZENÉ K 14. 8. 2023
- ZASTAVITELNÁ PLOCHA
- PLOCHY S ROZDÍLNÝM ZPŮSOBEM VYUŽITÍ**
- BYDLENÍ INDIVIDUÁLNÍ (BI)
- OBČANSKÉ VYBAVENÍ VEŘEJNÉ (OV)
- OBČANSKÉ VYBAVENÍ - SPORT (OS)
- VEŘEJNÁ PROSTRANSTVÍ VŠEOBECNÁ (PU)
- SMÍŠENÉ OBYTNÉ VENKOVSKÉ (SV)
- DOPRAVA SILNIČNÍ (DS)
- VODNÍ HOSPODÁŘSTVÍ (TW)
- VÝROBA LEHKÁ (VL)
- VODNÍ A VODNÍCH TOKŮ (WT)
- LESNÍ VŠEOBECNÉ (LU)
- PŘÍRODNÍ VŠEOBECNÉ (NU)
- SMÍŠENÉ NEZASTAVĚNÉHO ÚZEMÍ
- ZEMĚDĚLSTVÍ EXTENZIVNÍ, PŘÍRODNÍ PRIORITY (MU.zp)
- ZEMĚDĚLSTVÍ EXTENZIVNÍ, PŘÍRODNÍ PRIORITY, VODOHOSPODÁŘSKÉ ZÁJMY (MU.zpw)
- ÚZEMNÍ SYSTÉM EKOLOGICKÉ STABILITY**
- LOKÁLNÍ BIOCENTRUM
- LOKÁLNÍ BIODORIDOR
- KORIDORY**
- KORIDOR PRO ZAJIŠTĚNÍ PROSTUPNOSTI ÚZEMÍ
- KORIDOR ÚZEMNÍ REZERVY DOPRAVNÍ INFRASTRUKTURY - SILNIČNÍ - KE ZRUŠENÍ

ODŮVODNĚNÍ ZMĚNY Č. 1 ÚZEMNÍHO PLÁNU MYSLINKA

Pořizovatel:	Městský úřad Nýřany	Městský úřad Nýřany	datum
Projektant:	Ing. Eduard Žaluda	Ing. Eduard Žaluda	XII/2025
Zhotovitel:	ŽALUDA, projektová kancelář	ŽALUDA, projektová kancelář	měřítko
Autorský kolektiv:	Ing. Eduard Žaluda, Ing. arch. Alena Svobodová, RNDr. Ing. Miroslav Vrtiška, Ph.D., Ing. arch. Rostislav Aubrecht, Mgr. Michal Bobr	Ing. Eduard Žaluda, Ing. arch. Alena Svobodová, RNDr. Ing. Miroslav Vrtiška, Ph.D., Ing. arch. Rostislav Aubrecht, Mgr. Michal Bobr	1 : 5000

KOORDINAČNÍ VÝKRES	paré	výkres č.
		O.1

Pořizovatel:	Městský úřad Nýřany	Otisk úředního razítka, podpis oprávněné úřední osoby pořizovatele:
Oprávněná úřední osoba pořizovatele:	Ing. Vladislava Krupičková	
Správní orgán, který změnu č. 1 ÚP Myslinka vydal:	Zastupitelstvo obce Myslinka	
Datum nabytí účinnosti změny č. 1 ÚP Myslinka:	31.12.2025	

O.1 | KOORDINAČNÍ VÝKRES